

ОПИСАНИЕ МЕСТОПОЛОЖЕНИЯ ГРАНИЦ

Публичный сервитут в целях размещения линейного объекта системы газоснабжения-«Газопровод низкого давления $P \leq 0,003$ МПа»

(наименование объекта, местоположение границ которого описано (далее - объект))

Раздел 1

Сведения об объекте

№ п/п	Характеристики объекта	Описание характеристик
1	2	3
1	Местоположение объекта	Московская область, г.о. Домодедово, д Шишкино
2	Площадь объекта \pm величина погрешности определения площади ($P \pm \Delta P$)	2 380 м ² \pm 17 м ²
3	Иные характеристики объекта	

Раздел 2

Сведения о местоположении границ объекта

1. Система координат МСК-50, зона 2					
2. Сведения о характерных точках границ объекта					
Обозначение характерных точек границ	Координаты, м		Метод определения координат характерной точки	Средняя квадратическая погрешность положения характерной точки (Mt), м	Описание обозначения точки на местности (при наличии)
	X	Y			
1	2	3	4	5	6
Зона 1					
1	414 272,12	2 205 349,75	Метод спутниковых геодезических измерений (определений)	0,10	—
2	414 278,92	2 205 350,00		0,10	
3	414 284,64	2 205 351,33		0,10	
4	414 298,65	2 205 357,17		0,10	
5	414 361,13	2 205 382,52		0,10	
6	414 359,58	2 205 386,21		0,10	
7	414 334,16	2 205 375,90		0,10	
1	414 272,12	2 205 349,75		0,10	
Зона 2					
8	414 229,20	2 205 310,76	Метод спутниковых геодезических измерений (определений)	0,10	—
9	414 229,70	2 205 312,97		0,10	
10	414 232,44	2 205 322,47		0,10	
11	414 235,40	2 205 332,71		0,10	
12	414 238,81	2 205 343,14		0,10	
13	414 239,16	2 205 344,21		0,10	
14	414 242,39	2 205 351,60		0,10	
15	414 243,08	2 205 351,30		0,10	

Раздел 2

Сведения о местоположении границ объекта

1	2	3	4	5	6
16	414 246,42	2 205 350,67	Метод спутниковых геодезических измерений (определений)	0,10	—
17	414 255,15	2 205 350,26		0,10	
18	414 238,31	2 205 352,26		0,10	
19	414 235,42	2 205 345,64		0,10	
20	414 234,91	2 205 344,08		0,10	
21	414 234,54	2 205 342,89		0,10	
22	414 233,22	2 205 338,89		0,10	
23	414 231,58	2 205 333,89		0,10	
24	414 225,83	2 205 313,97		0,10	
25	414 221,19	2 205 293,26		0,10	
26	414 217,87	2 205 277,16		0,10	
27	414 216,53	2 205 267,99		0,10	
28	414 213,00	2 205 237,53		0,10	
29	414 216,45	2 205 232,31		0,10	
30	414 216,53	2 205 233,24		0,10	
31	414 220,49	2 205 267,47		0,10	
32	414 221,82	2 205 276,46		0,10	
33	414 225,10	2 205 292,42		0,10	
8	414 229,20	2 205 310,76		0,10	
Зона 3					

Раздел 2

Сведения о местоположении границ объекта					
1	2	3	4	5	6
34	414 254,06	2 205 175,39	Метод спутниковых геодезических измерений (определений)	0,10	—
35	414 291,25	2 205 119,10		0,10	
36	414 281,89	2 205 137,54		0,10	
37	414 278,01	2 205 144,30		0,10	
38	414 272,24	2 205 152,56		0,10	
34	414 254,06	2 205 175,39		0,10	
Зона 4					
39	414 311,44	2 205 086,48	Метод спутниковых геодезических измерений (определений)	0,10	—
40	414 360,19	2 205 002,16		0,10	
41	414 371,93	2 204 959,66		0,10	
42	414 371,49	2 204 964,52		0,10	
43	414 370,82	2 204 977,03		0,10	
44	414 366,72	2 204 988,47		0,10	
45	414 343,44	2 205 038,27		0,10	
46	414 339,62	2 205 045,49		0,10	
47	414 327,96	2 205 063,36		0,10	
48	414 314,52	2 205 082,45		0,10	
39	414 311,44	2 205 086,48		0,10	
Зона 5					
49	414 433,64	2 204 731,69	Метод спутниковых геодезических измерений (определений)	0,10	—
50	414 434,24	2 204 728,89		0,10	

Раздел 2

Сведения о местоположении границ объекта					
1	2	3	4	5	6
51	414 434,55	2 204 724,04	Метод спутниковых геодезических измерений (определений)	0,10	—
52	414 434,37	2 204 720,75		0,10	
53	414 434,32	2 204 719,87		0,10	
54	414 433,56	2 204 715,43		0,10	
55	414 433,32	2 204 714,37		0,10	
56	414 435,36	2 204 705,37		0,10	
57	414 437,48	2 204 714,64		0,10	
58	414 438,30	2 204 719,42		0,10	
59	414 438,42	2 204 721,66		0,10	
60	414 438,55	2 204 724,06		0,10	
61	414 438,21	2 204 729,44		0,10	
62	414 437,60	2 204 732,31		0,10	
63	414 431,79	2 204 759,39		0,10	
64	414 419,86	2 204 813,47		0,10	
65	414 417,23	2 204 823,69		0,10	
66	414 413,93	2 204 835,89		0,10	
67	414 407,75	2 204 858,59		0,10	
68	414 405,20	2 204 866,91		0,10	
69	414 400,79	2 204 879,62		0,10	
70	414 397,32	2 204 888,89		0,10	

Раздел 2

Сведения о местоположении границ объекта

1	2	3	4	5	6
71	414 387,95	2 204 916,15	Метод спутниковых геодезических измерений (определений)	0,10	—
72	414 384,96	2 204 923,07		0,10	
73	414 376,86	2 204 941,78		0,10	
74	414 382,18	2 204 922,50		0,10	
75	414 384,86	2 204 912,79		0,10	
76	414 393,56	2 204 887,54		0,10	
77	414 397,03	2 204 878,26		0,10	
78	414 401,40	2 204 865,66		0,10	
79	414 403,90	2 204 857,48		0,10	
80	414 410,07	2 204 834,84		0,10	
81	414 413,37	2 204 822,67		0,10	
82	414 415,97	2 204 812,54		0,10	
83	414 427,89	2 204 758,54		0,10	
49	414 433,64	2 204 731,69		0,10	
Зона 6					
84	414 513,43	2 204 327,79	Метод спутниковых геодезических измерений (определений)	0,10	—
85	414 511,79	2 204 344,68		0,10	
86	414 511,71	2 204 344,66		0,10	
87	414 511,82	2 204 342,68		0,10	
88	414 511,44	2 204 327,61		0,10	

Раздел 2

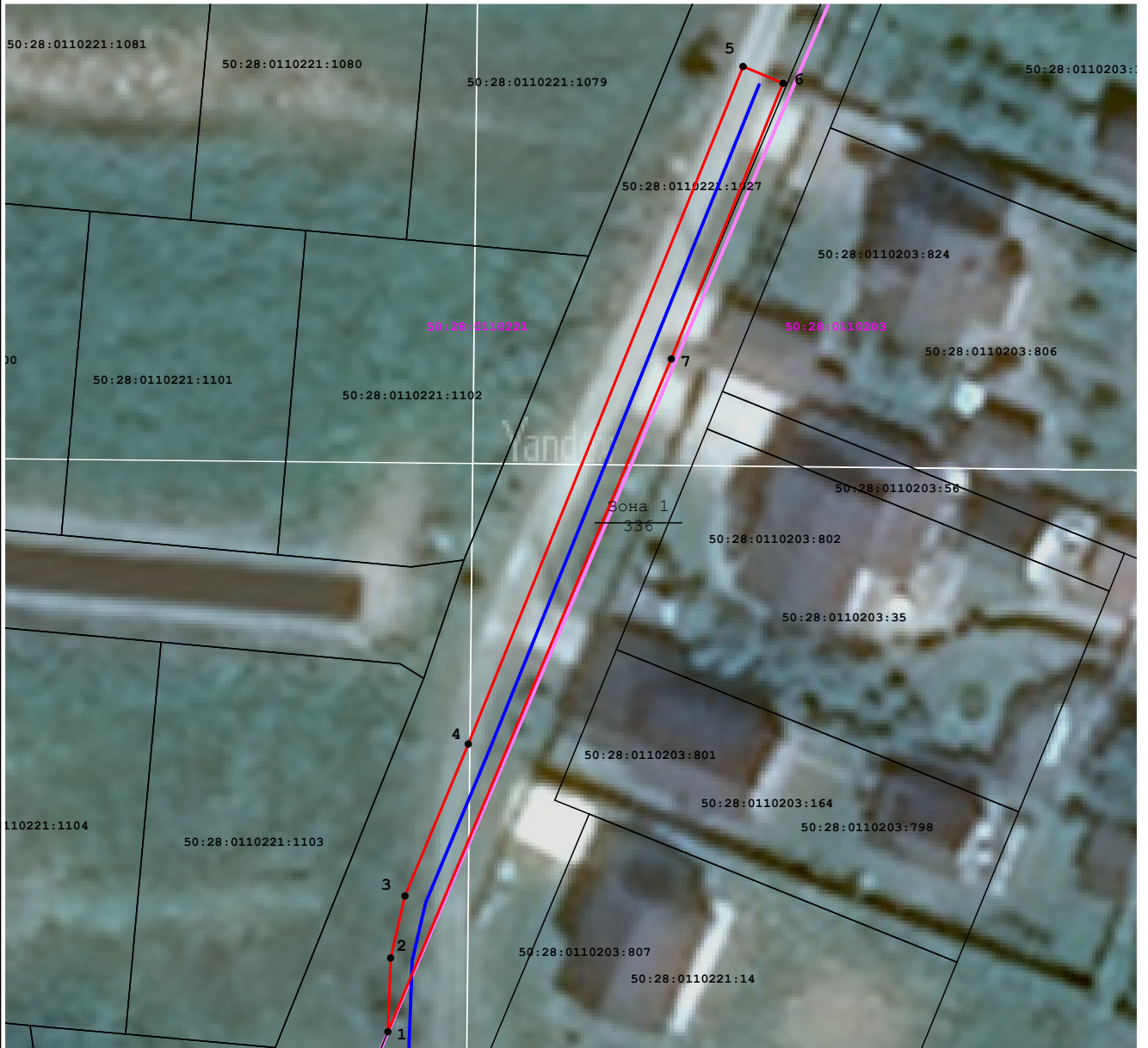
Сведения о местоположении границ объекта

1	2	3	4	5	6
84	414 513,43	2 204 327,79	Метод спутниковых геодезических измерений (определений)	0,10	—
Зона 7					
90	414 097,92	2 204 624,43	Метод спутниковых геодезических измерений (определений)	0,10	—
91	414 089,58	2 204 623,28		0,10	
92	414 090,43	2 204 617,24		0,10	
93	414 090,97	2 204 611,79		0,10	
94	414 092,03	2 204 582,37		0,10	
95	414 092,42	2 204 579,02		0,10	
96	414 093,04	2 204 575,91		0,10	
97	414 097,42	2 204 576,79		0,10	
98	414 097,46	2 204 580,87		0,10	
99	414 096,26	2 204 580,63		0,10	
100	414 096,02	2 204 582,68		0,10	
101	414 094,96	2 204 612,06		0,10	
102	414 094,40	2 204 617,71		0,10	
103	414 094,10	2 204 619,87		0,10	
104	414 097,88	2 204 620,39		0,10	
90	414 097,92	2 204 624,43		0,10	
Зона 8					
105	414 486,79	2 204 473,65	Метод спутниковых геодезических измерений (определений)	0,10	—
106	414 483,66	2 204 490,19	0,10		

Раздел 2




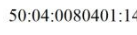


Сведения о местоположении границ объекта					
1	2	3	4	5	6
107	414 482,32	2 204 489,77	Метод спутниковых геодезических измерений (определений)	0,10	—
108	414 484,83	2 204 478,83		0,10	
105	414 486,79	2 204 473,65		0,10	
3. Сведения о характерных точках части (частей) границы объекта					
1	2	3	4	5	6
—	—	—	—	—	—

Раздел 4
План границ объекта



Масштаб 1:600

Используемые условные знаки и обозначения:

-  - Существующие земельные участки по сведениям ЕГРН
-  - Границы публичного сервитута
-  - Характерная точка границ публичного сервитута
-  - Кадастровый номер земельного участка
-  - Проектное местоположение инженерного сооружения
-  - Обозначение кадастрового квартала

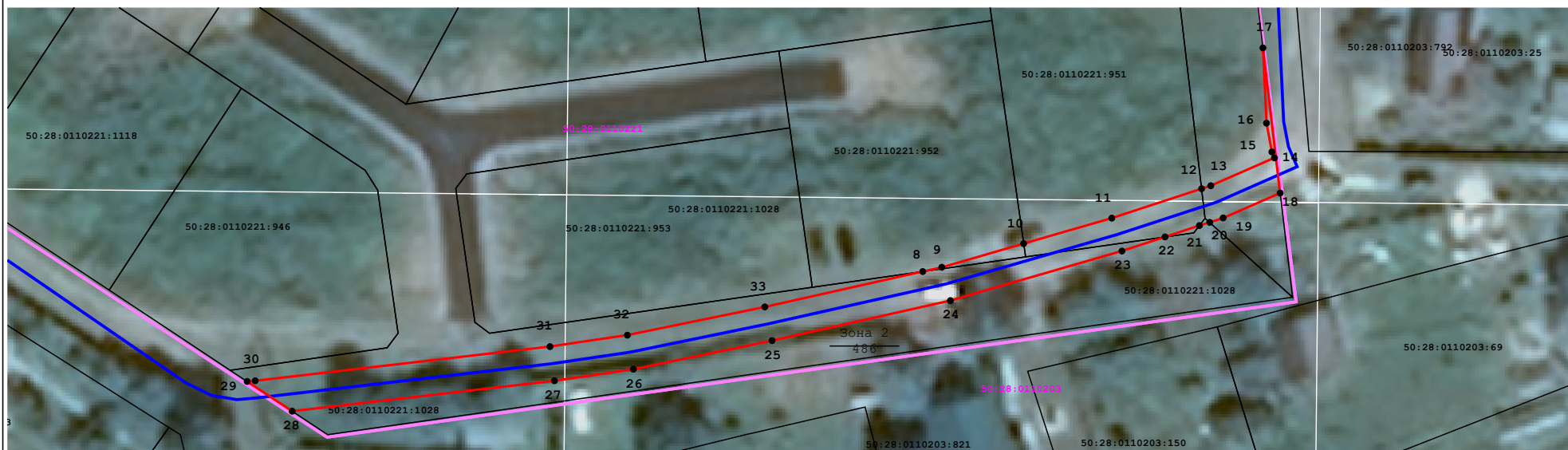
Подпись _____

Дата « 27 » апреля 20 23 г.

Место для оттиска печати (при наличии) лица, составившего описание местоположения границ объекта



Раздел 4 План границ объекта



Масштаб 1:700

Используемые условные знаки и обозначения:

_____ - Существующие земельные участки по сведениям ЕГРН

_____ - Границы публичного сервитута

● - Характерная точка границ публичного сервитута

50:04:0080401:14 - Кадастровый номер земельного участка

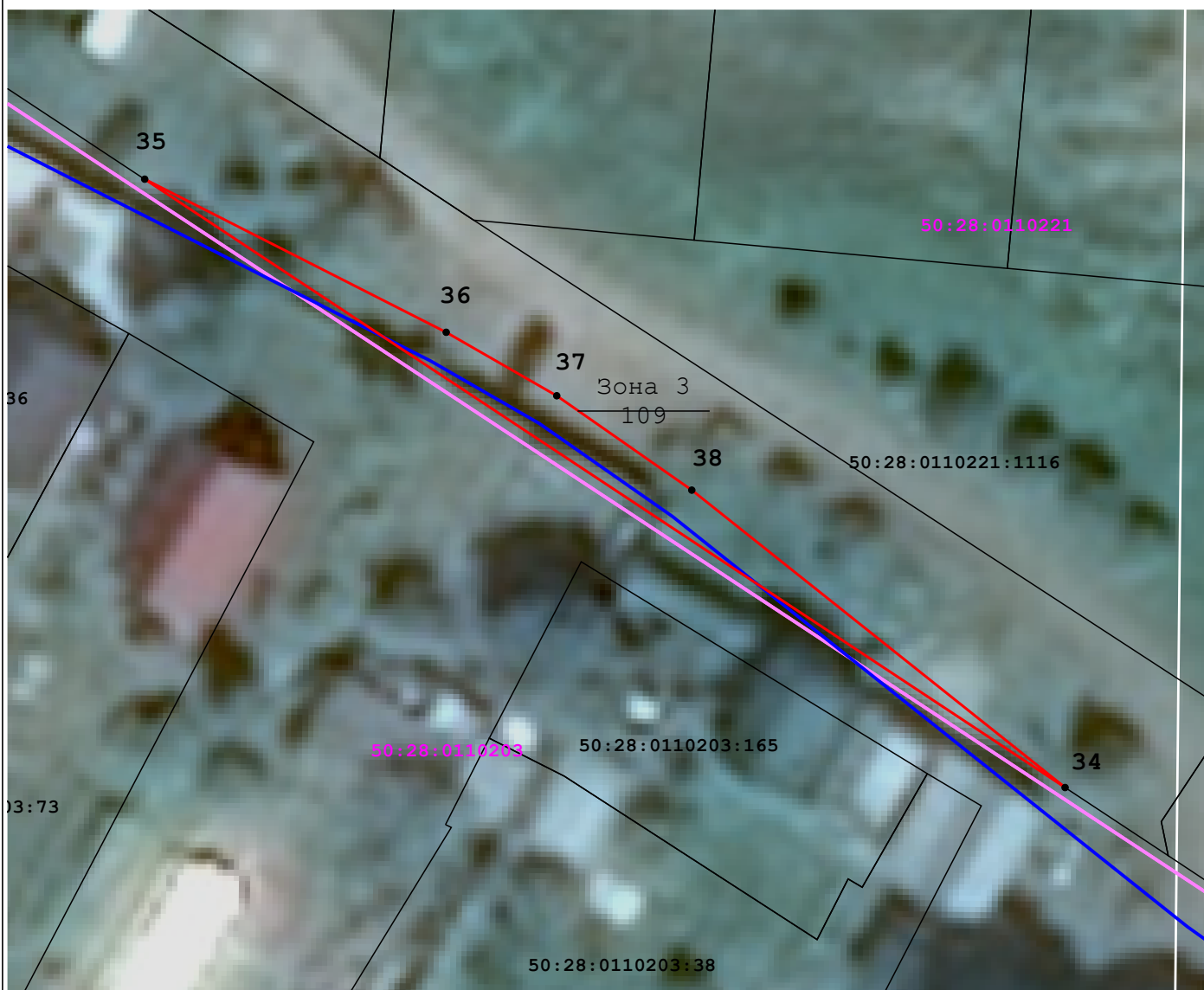
_____ - Проектное местоположение инженерного сооружения

Подпись _____



Дата « 27 » _____ апреля 20 23 г.

Раздел 4
План границ объекта



Масштаб 1:400

Используемые условные знаки и обозначения:

_____ - Существующие земельные участки по сведениям ЕГРН

_____ - Границы публичного сервитута

● - Характерная точка границ публичного сервитута

50:04:0080401:14 - Кадастровый номер земельного участка

_____ - Проектное местоположение инженерного сооружения

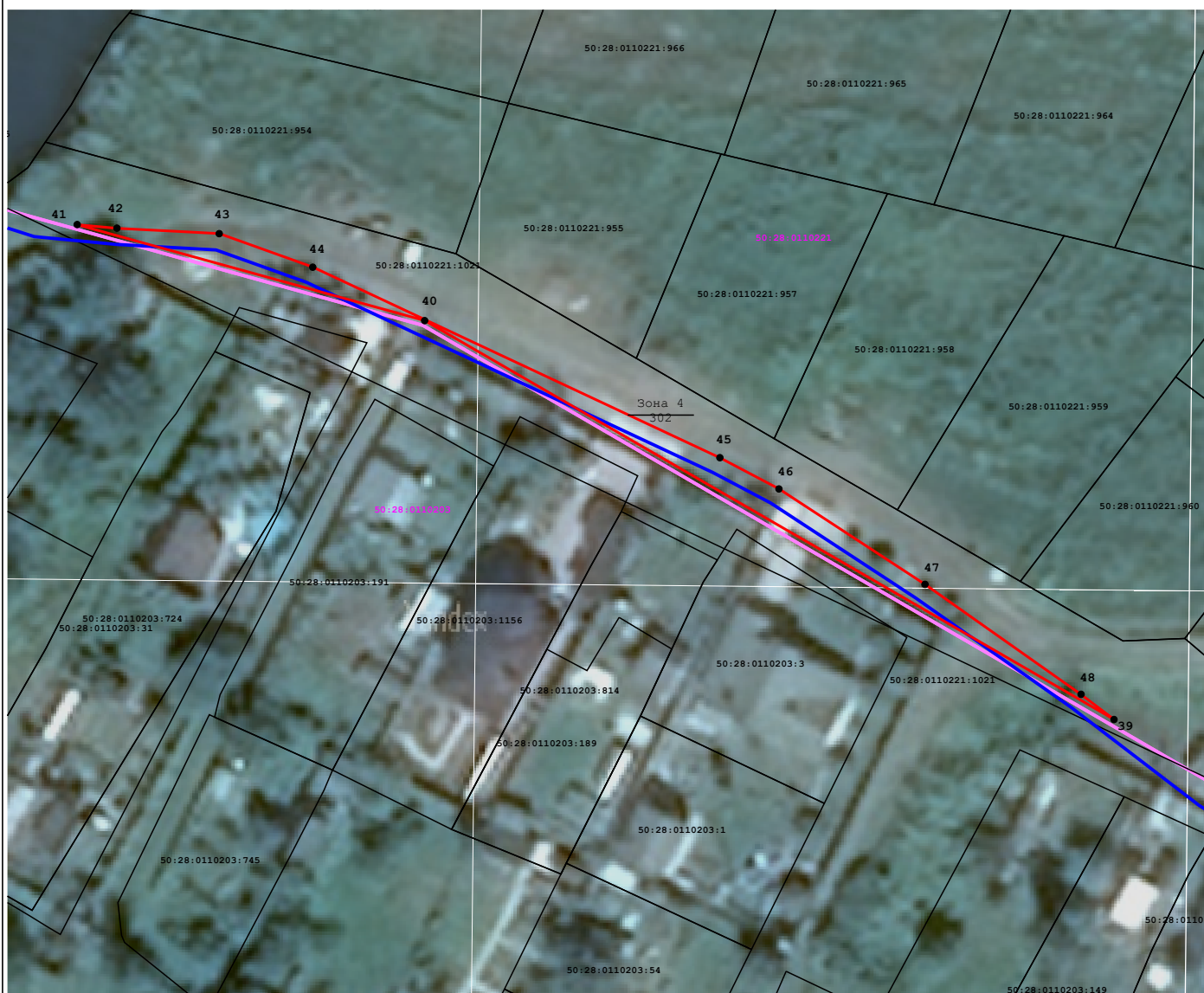
50:14:0030417 - Обозначение кадастрового квартала

Подпись _____ Дата « 27 » апреля 20 23 г.

Место для оттиска печати (при наличии) лица, составившего описание местоположения границ объекта









Раздел 4 План границ объекта



Масштаб 1:800

Используемые условные знаки и обозначения:

-  - Существующие земельные участки по сведениям ЕГРН
-  - Границы публичного сервитута
-  - Характерная точка границ публичного сервитута
-  - Кадастровый номер земельного участка
-  - Проектное местоположение инженерного сооружения
-  - Обозначение кадастрового квартала

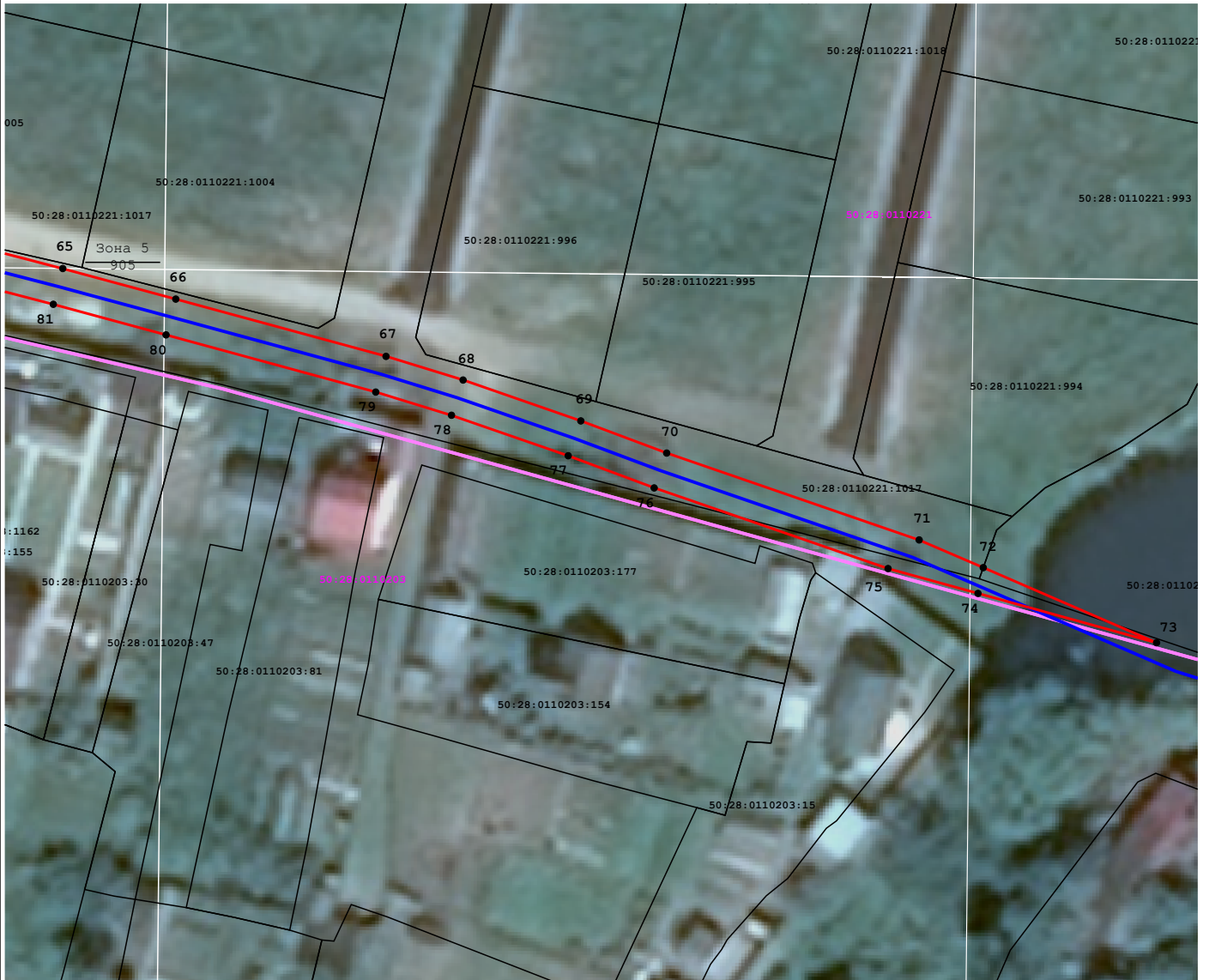
Подпись _____

Дата « 27 » апреля 20 23 г.

Место для оттиска печати (при наличии) лица, составившего описание местоположения границ объекта




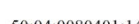




Раздел 4
План границ объекта



Масштаб 1:700

Используемые условные знаки и обозначения:

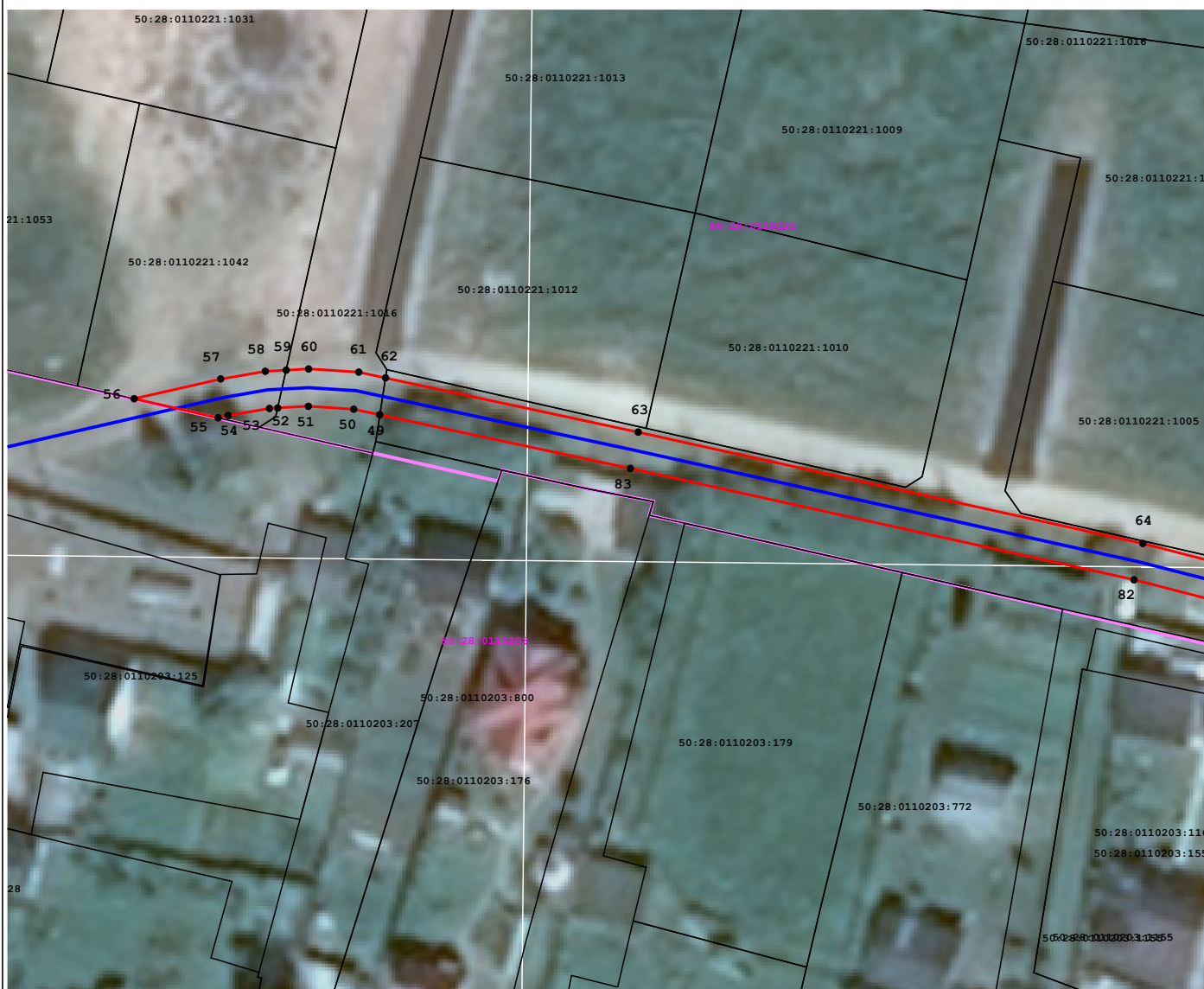
-  - Существующие земельные участки по сведениям ЕГРН
-  - Границы публичного сервитута
-  - Характерная точка границ публичного сервитута
-  - Кадастровый номер земельного участка
-  - Проектное местоположение инженерного сооружения
-  - Обозначение кадастрового квартала

Подпись _____ Дата « 27 » _____ апреля _____ 20 23 г.

Место для отиска печати (при наличии) лица, составившего описание местоположения границ объекта



Раздел 4 План границ объекта



Масштаб 1:700

Используемые условные знаки и обозначения:

_____ - Существующие земельные участки по сведениям ЕГРН

_____ - Границы публичного сервитута

● - Характерная точка границ публичного сервитута

50:04:0080401:14 - Кадастровый номер земельного участка

_____ - Проектное местоположение инженерного сооружения

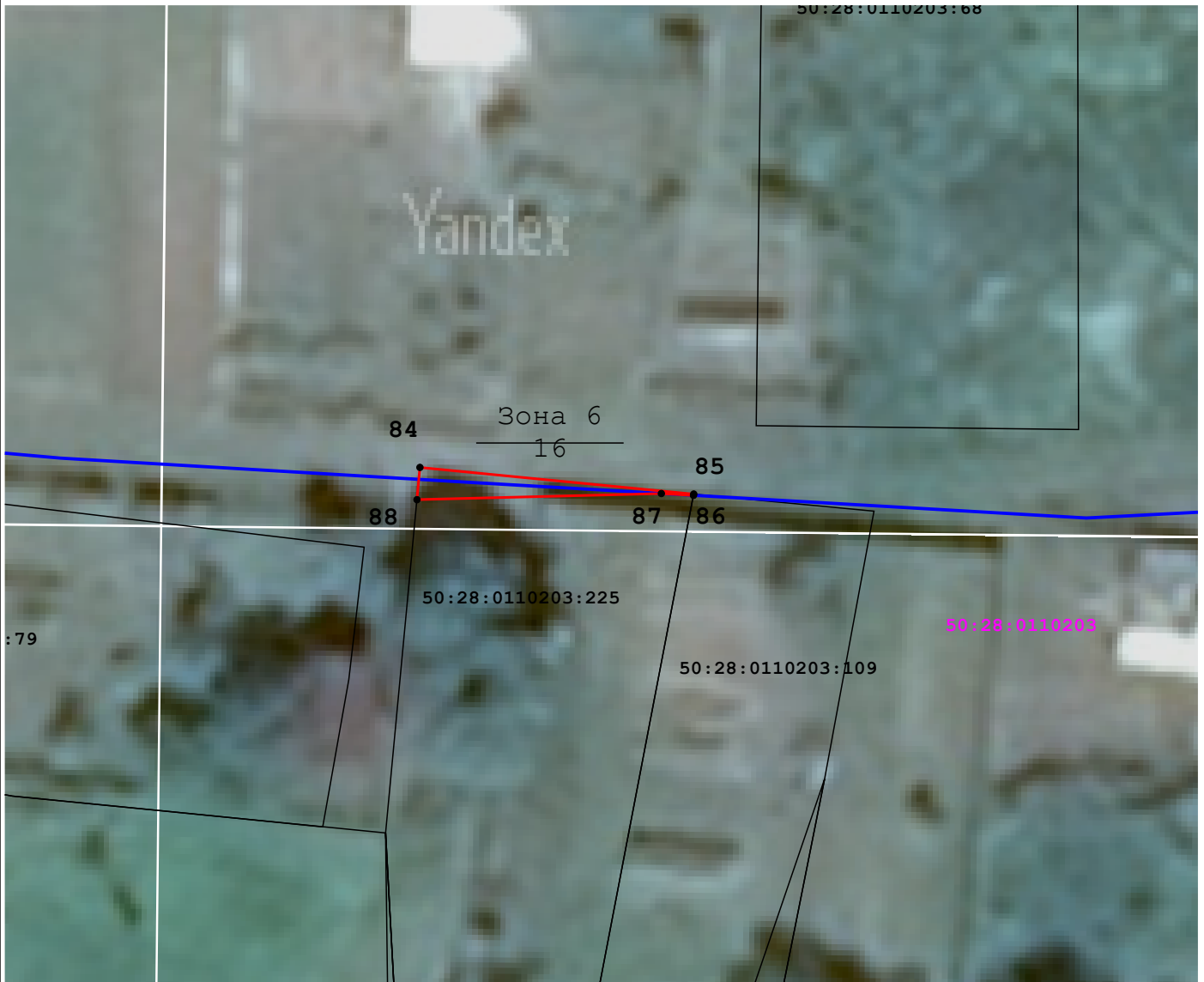
50:14:0030417 - Обозначение кадастрового квартала

Подпись _____ Дата « 27 » апреля 20 23 г.

Место для отиска печати (при наличии) лица, составившего описание местоположения границ объекта




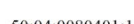

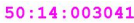


Раздел 4
План границ объекта



Масштаб 1:400

Используемые условные знаки и обозначения:

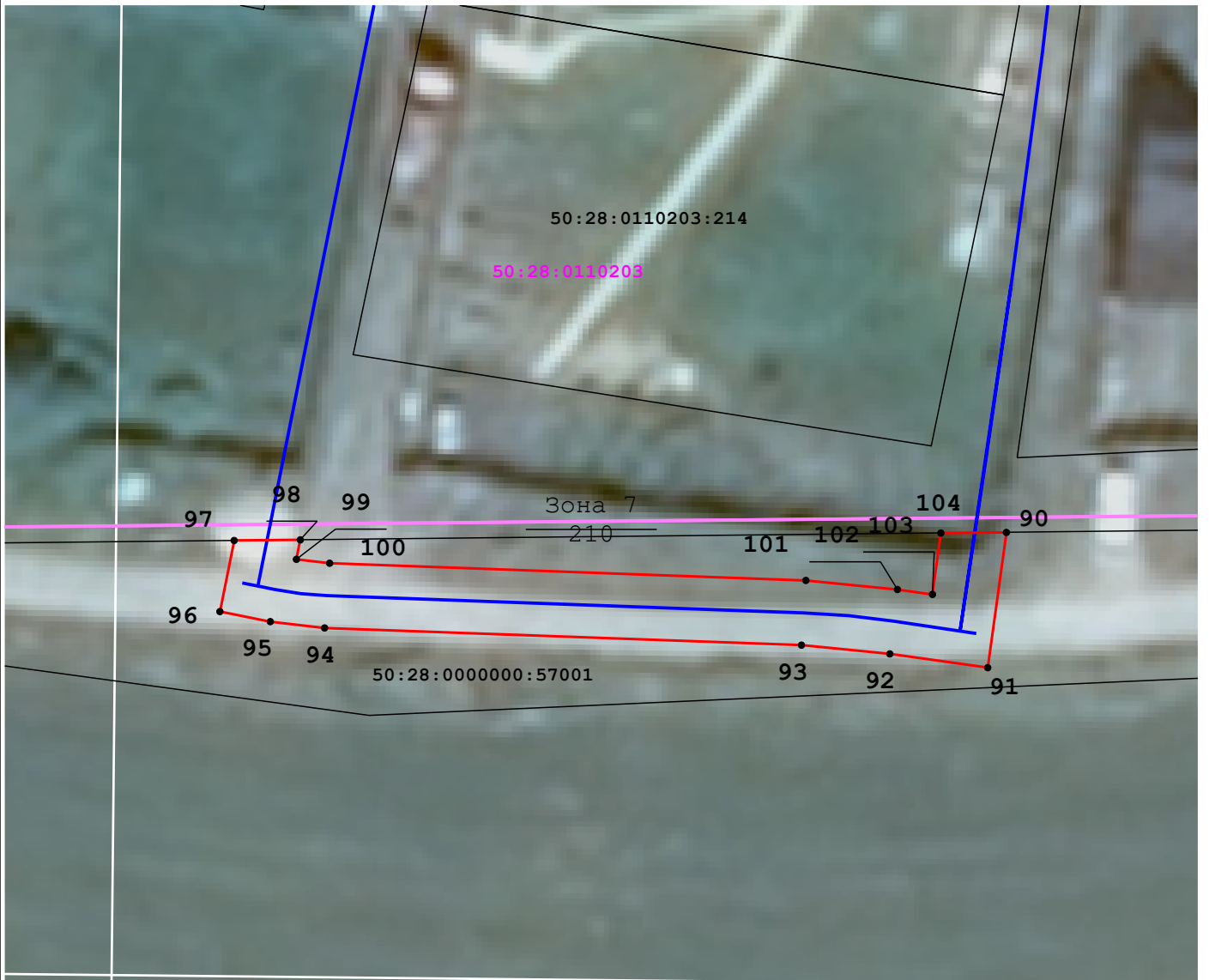
-  - Существующие земельные участки по сведениям ЕГРН
-  - Границы публичного сервитута
-  - Характерная точка границ публичного сервитута
-  - Кадастровый номер земельного участка
-  - Проектное местоположение инженерного сооружения
-  - Обозначение кадастрового квартала

Подпись _____ Дата « 27 » апреля 20 23 г.

Место для оттиска печати (при наличии) лица, составившего описание местоположения границ объекта






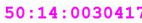


Раздел 4
План границ объекта



Масштаб 1:400

Используемые условные знаки и обозначения:

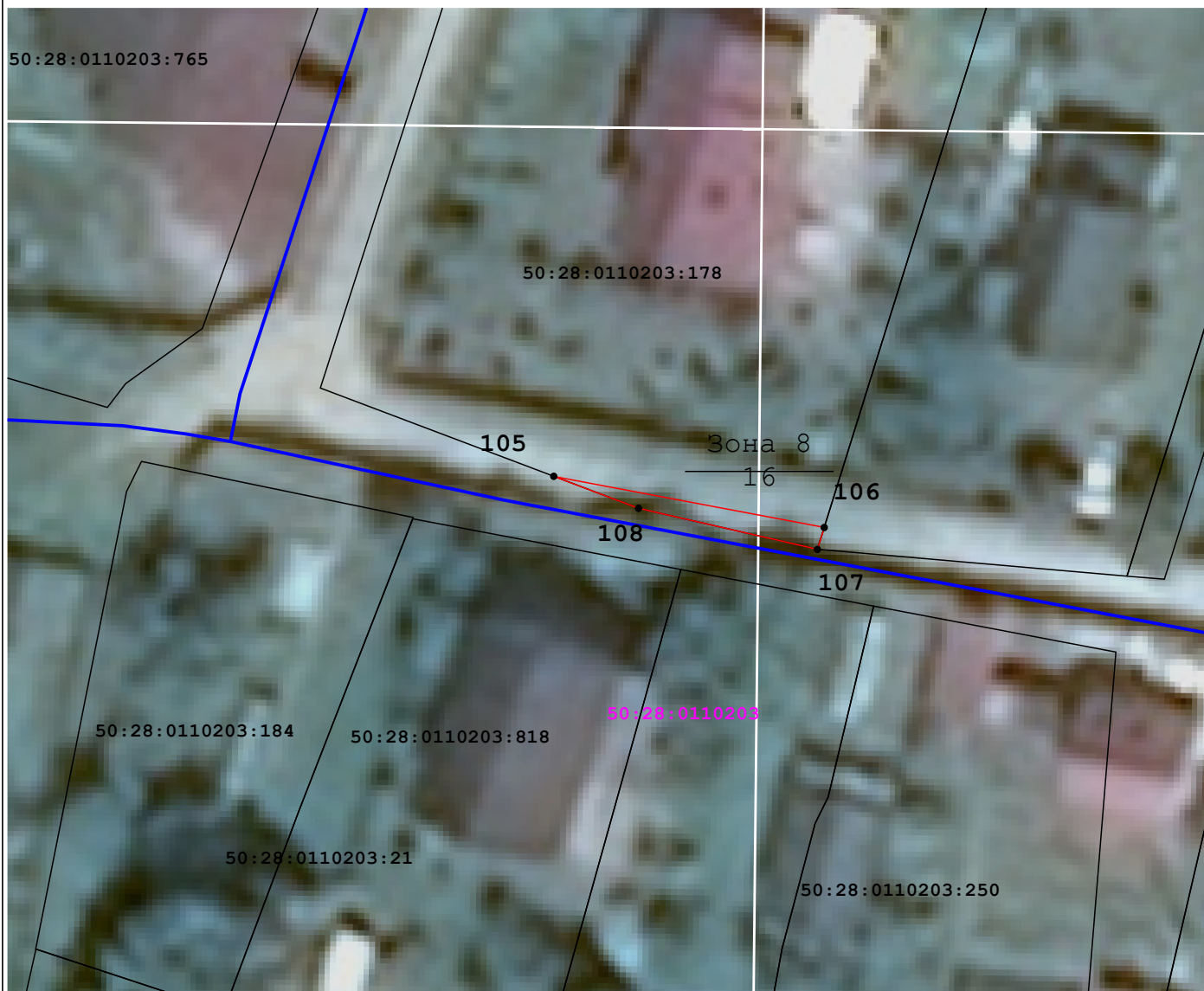
-  - Существующие земельные участки по сведениям ЕГРН
-  - Границы публичного сервитута
-  - Характерная точка границ публичного сервитута
-  - Кадастровый номер земельного участка
-  - Проектное местоположение инженерного сооружения
-  - Обозначение кадастрового квартала

Подпись _____ Дата « 27 » апреля 20 23 г.

Место для оттиска печати (при наличии) лица, составившего описание местоположения границ объекта






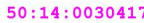


Раздел 4
План границ объекта



Масштаб 1:400

Используемые условные знаки и обозначения:

-  - Существующие земельные участки по сведениям ЕГРН
-  - Границы публичного сервитута
-  - Характерная точка границ публичного сервитута
-  - Кадастровый номер земельного участка
-  - Проектное местоположение инженерного сооружения
-  - Обозначение кадастрового квартала

Подпись _____ Дата « 27 » _____ апреля _____ 20 23 г.

Место для оттиска печати (при наличии лица, составившего описание местоположения границ объекта)



Прохождение границы		Описание прохождения границы
от точки	до точки	
1	2	3
—	—	—